

ООО «ПроектГарантСтрой»
тел. +7 905 035 95 28, e-mail: office.pgs@bk.ru
432027, РФ, г. Ульяновск, ул. Радищева, д. 156, оф. 10.
ИНН 7325158280, КПП 732501001, ОГРН 1187325001951

Заказчик
Областное государственное казённое предприятие
«Ульяновский областной водоканал»
отдел «Ульяновскводпроект»

**ПРОЕКТ ПЛАНИРОВКИ ТЕРРИТОРИИ
ЛИНЕЙНОГО ОБЪЕКТА
Реконструкция водоснабжения с установкой станции
водоподготовки в р.п. Новая Майна Мелекесского района
Ульяновской области**

Том I

Основная часть проекта планировки территории

Проект планировки территории. Графическая часть
Положение о размещении линейных объектов

33-0320-ППТ

ООО «ПроектГарантСтрой»
тел. +7 905 035 95 28, e-mail: office.pgs@bk.ru
432027, РФ, г. Ульяновск, ул. Радищева, д. 156, оф. 10.
ИНН 7325158280, КПП 732501001, ОГРН 1187325001951

Заказчик
Областное государственное казённое предприятие
«Ульяновский областной водоканал»
отдел «Ульяновскводпроект»

**ПРОЕКТ ПЛАНИРОВКИ ТЕРРИТОРИИ
ЛИНЕЙНОГО ОБЪЕКТА
Реконструкция водоснабжения с установкой станции
водоподготовки в р.п. Новая Майна Мелекесского района
Ульяновской области**

Том I

Основная часть проекта планировки территории

Проект планировки территории. Графическая часть
Положение о размещении линейных объектов

33-0320-ППТ

Генеральный директор



П.В. Аксёненко

Главный инженер проекта



П.В. Аксёненко

2020

Содержание тома I

Обозначение	Наименование	Лист, страница
33-0320-ППТ-С	Содержание тома I	л. 1-2, стр. 3-4
33-0320-ППТ-СП	Состав проекта планировки территории	л. 1, стр. 5
	Проект планировки территории линейного объекта. Основная часть	
33-0320-ППТ	Раздел 1 "Проект планировки территории. Графическая часть"	
	Чертеж красных линий. Перечень координат характерных точек устанавливаемых красных линий, обозначающих границы территории, предназначенной под размещение линейного объекта	л. 1-, стр. 6-23
	Чертеж границ зон планируемого размещения линейных объектов	л. 19-21, стр. 24-26
33-0320-ППТ-ТЧ	Раздел 2 "Положение о размещении линейных объектов" (текстовая часть)	
	а) Наименование, основные характеристики (категория, протяженность, проектная мощность, пропускная способность, грузонапряженность, интенсивность движения) и назначение планируемых для размещения линейных объектов	л. 1, стр. 27
	б) Перечень субъектов Российской Федерации, перечень муниципальных районов, городских округов в составе субъектов Российской Федерации, перечень поселений, населенных пунктов, внутригородских территорий городов федерального значения, на территориях которых устанавливаются зоны планируемого размещения линейных объектов	л. 1, стр. 27
	в) Перечень координат характерных точек границ зон планируемого размещения линейных объектов;	л. 2-16, стр.28-42
	г) Перечень координат характерных точек границ зон планируемого размещения линейных объектов, подлежащих переносу (переустройству) из зон планируемого размещения линейных объектов	л. 17, стр. 43
	д) Предельные параметры разрешенного строительства, реконструкции объектов капитального строительства, входящих в состав линейных объектов в границах зон их планируемого размещения	л. 17-18, стр. 43-44
	е) Информация о необходимости осуществления мероприятий по защите сохраняемых объектов капитального строительства (здание, строение, сооружение, объекты, строительство которых не завершено), существующих и строящихся на момент подготовки проекта планировки территории, а также объектов капитального строительства, планируемых к строительству в соответствии с ранее	л. 19, стр. 45

Согласовано

Взам. инв. №

Подп. и дата

Взам. инв. №

Изм.	Кол.уч.	Лист	Недок.	Подп.	Дата	33-0320-ППТ-С			
						Содержание тома I	Стадия	Лист	Листов
							ПП	1	2
							ООО "ПроектГарантСтрой"		
Разраб.		Галимова							
ГИП		Аксёненко							
Проверил		Галимова							

Обозначение	Наименование	Лист, страница
	утвержденной документацией по планировке территории, от возможного негативного воздействия в связи с размещением линейных объектов	
	ж) Информация о необходимости осуществления мероприятий по сохранению объектов культурного наследия от возможного негативного воздействия в связи с размещением линейных объектов	л. 19, стр. 45
	з) Информация о необходимости осуществления мероприятий по охране окружающей среды	л. 20-21, стр. 46-47
	и) Информация о необходимости осуществления мероприятий по защите территории от чрезвычайных ситуаций природного и техногенного характера, в том числе по обеспечению пожарной безопасности и гражданской обороне	л. 21-22, стр. 47-48

Изм. № подл.	Взам. инв. №
Подпись и дата	
Изм.	Кол.уч.

Изм.	Кол.уч.	Лист	№ док.	Подпись	Дата	

33-0320-ППТ-С

Лист

2

Состав проекта планировки и межевания территории

Номер тома	Обозначение	Наименование	Примечание
I	33-0320-ППТ	Основная часть проекта планировки территории	
		Раздел 1 "Проект планировки территории. Графическая часть" Раздел 2 "Положение о размещении линейных объектов".	
II	33-0320-ППТ	Материалы по обоснованию проекта планировки территории	
		Раздел 3 "Материалы по обоснованию проекта планировки территории. Графическая часть" Раздел 4 "Материалы по обоснованию проекта планировки территории. Пояснительная записка"	
III	33-0320-ПМТ	Основная часть проекта межевания территории	
		Текстовая часть	
		Чертежи межевания территории Материалы по обоснованию проекта межевания территории	

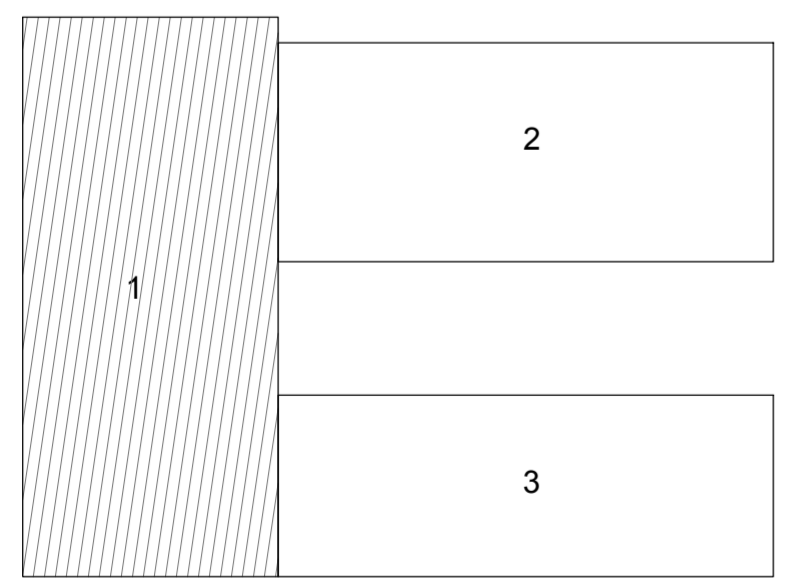
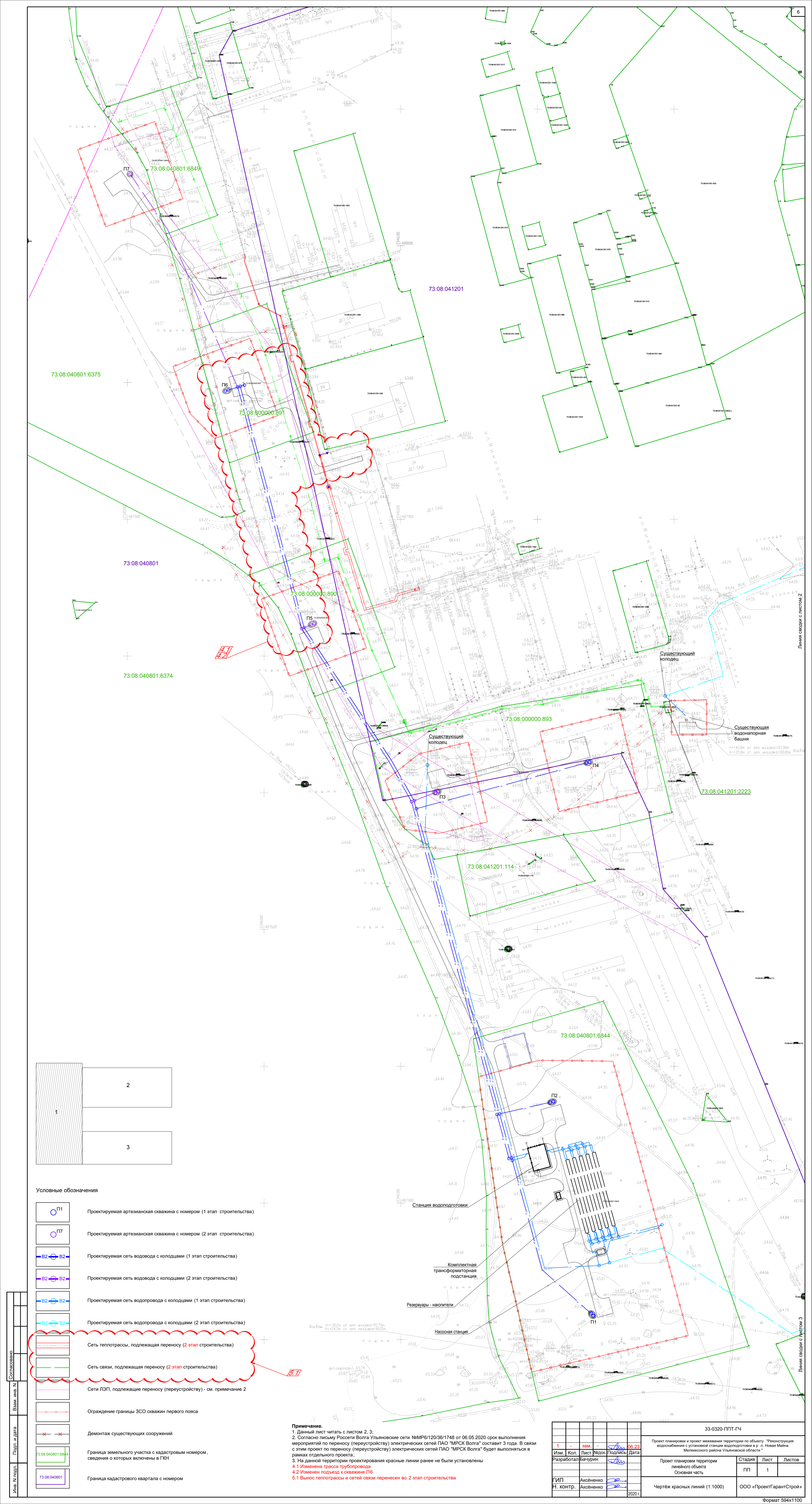
Согласовано

Взам. инв. №

Подп. и дата

Взам. инв. №

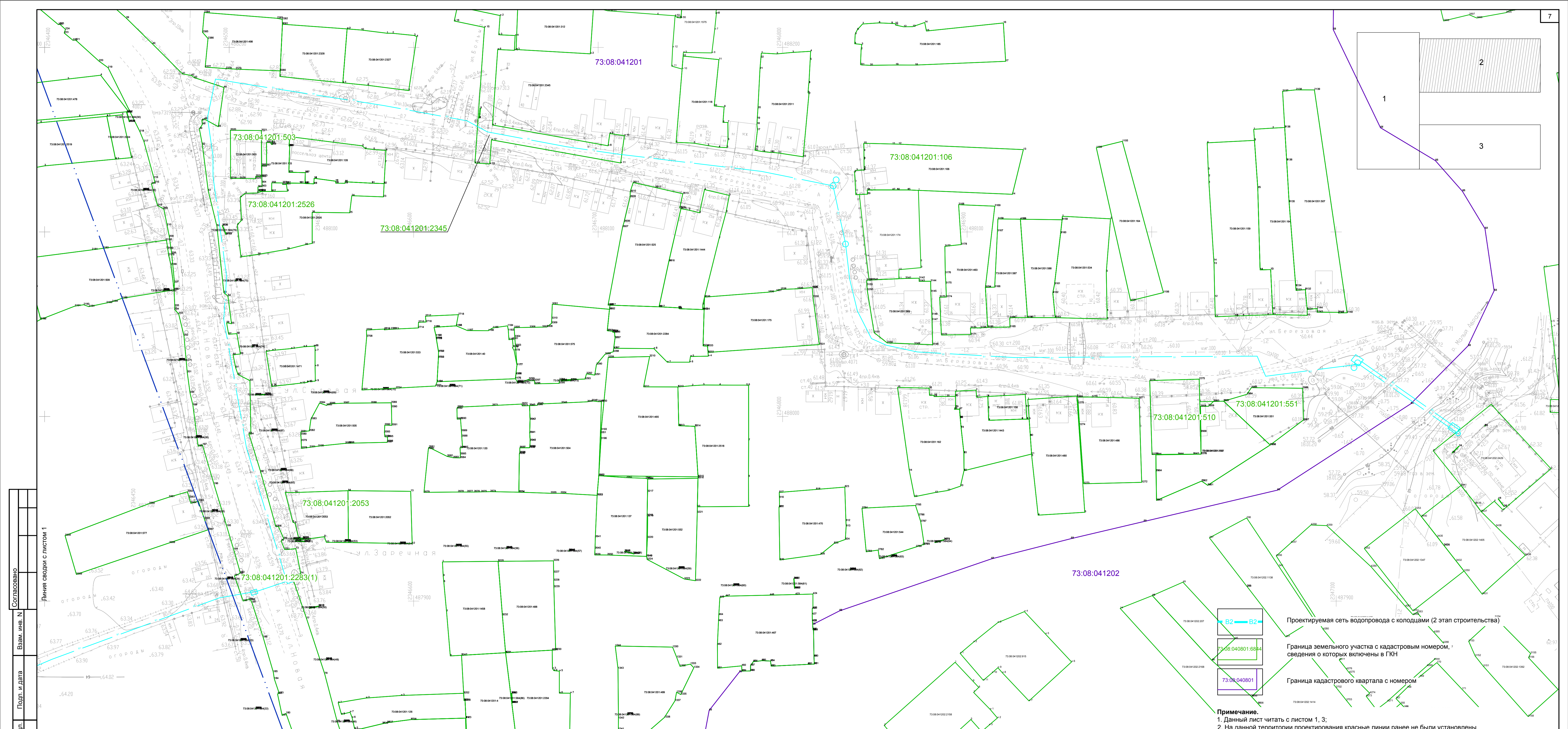
33-0320-ППТ-СП						
Изм.	Кол.уч.	Лист	Недок.	Подп.	Дата	
Разраб.	Галимова					
ГИП	Аксёненко					
Проверил	Аксёненко					
Состав проекта планировки и межевания территории				Стадия	Лист	Листов
				ПП	1	1
				ООО «ПроектГарантСтрой»		



- Условные обозначения**
- П1 Проектируемая артезианская скважина с номером (1 этап строительства)
 - П7 Проектируемая артезианская скважина с номером (2 этап строительства)
 - B2 - B2 Проектируемая сеть водовода с колодцами (1 этап строительства)
 - B2 - B2 Проектируемая сеть водовода с колодцами (2 этап строительства)
 - B2 - B2 Проектируемая сеть водовода с колодцами (1 этап строительства)
 - B2 - B2 Проектируемая сеть водовода с колодцами (2 этап строительства)
 - Сеть теплотрассы, подлежащая переносу (2 этап строительства)
 - Сеть связи, подлежащая переносу (2 этап строительства)
 - Сети ЛЭП, подлежащие переносу (перустройству) - см. примечание 2
 - Ограждение границы ЗСО скважин первого поля
 - Демонтаж существующих сооружений
 - Граница земельного участка с кадастровым номером, сведения о которых включены в ГКН
 - Граница кадастрового квартала с номером

Примечание.
 1. Данный лист читать с листом 2, 3;
 2. Согласно письму Россети Волга Ульяновские сети №МР6/120/36/1748 от 06.05.2020 срок выполнения мероприятий по переносу (перустройству) электрических сетей ПАО "МРСК Волга" составит 3 года. В связи с этим проект по переносу (перустройству) электрических сетей ПАО "МРСК Волга" будет выполняться в рамках отдельного проекта;
 3. На данной территории проектирования красные линии ранее не были установлены
 4.1 Изменена трасса трубопровода
 4.2 Изменен подъезд к скважине П6
 5.1 Вынос теплотрассы и сетей связи перенесен во 2 этап строительства

33-0320-ППТ-ГЧ				
1	-	зам.	-	06.23
Изм.	Коп.	Лист	Подпись	Дата
Разработал	Бабурин			
ГИП	Аквёненко			
Н. КОНТР.	Аквёненко			
				2020 г.
Проект планировки и проект межевания территории по объекту "Реконструкция водоснабжения с установкой станции водоподготовки в р.п. Новая Мама Мелекесского района Ульяновской области"			Стация	Лист
Проект планировки территории линейного объекта			ПП	1
Основная часть			Листов	
Чертеж красных линий (1:1000)			ООО «ПроектГарантСтрой»	



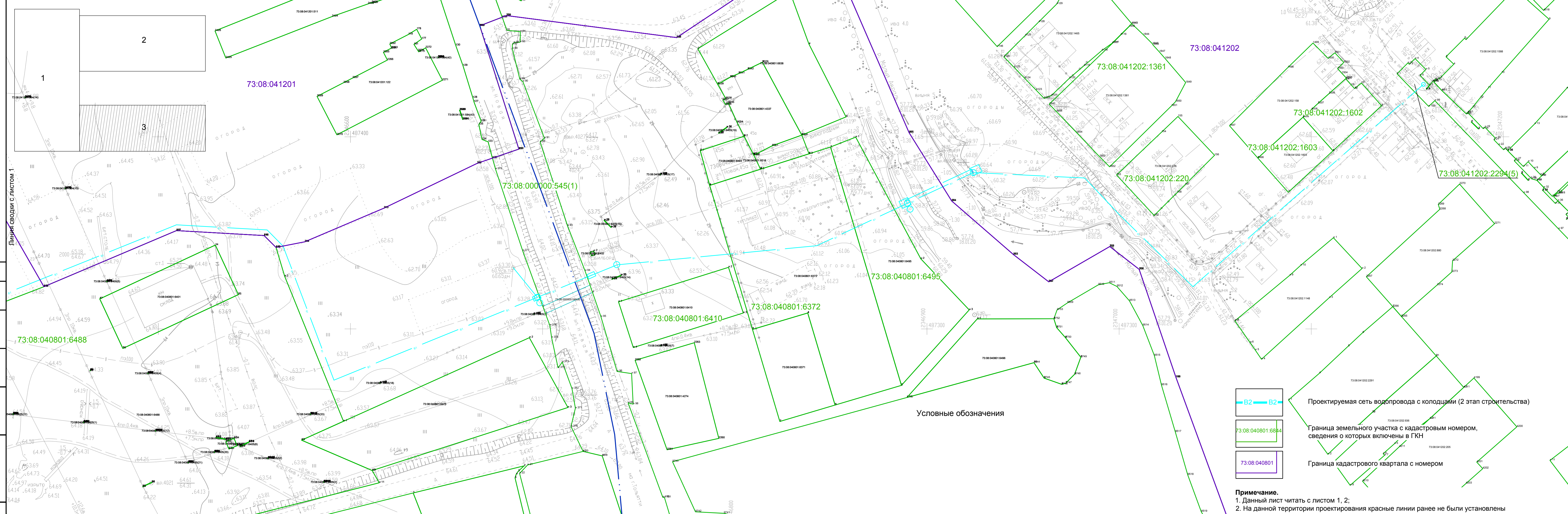
Ив. N подл.	Подп. и дата	Взам. инв. N	Согласовано
-------------	--------------	--------------	-------------

— линия сводки с листом 1

- B2 — B2 — Проектируемая сеть водопровода с колодцами (2 этап строительства)
- 73:08:040801:8844 — Граница земельного участка с кадастровым номером, сведения о которых включены в ГИИ
- 73:08:040801 — Граница кадастрового квартала с номером

Примечание.
 1. Данный лист читать с листом 1, 3;
 2. На данной территории проектирования красные линии ранее не были установлены

Изм.	Кол.	Лист	Недод.	Подп.	Дата	33-0320-ППТ-ГЧ	Лист
					2020 г.		2



Линия сведения с листом 1

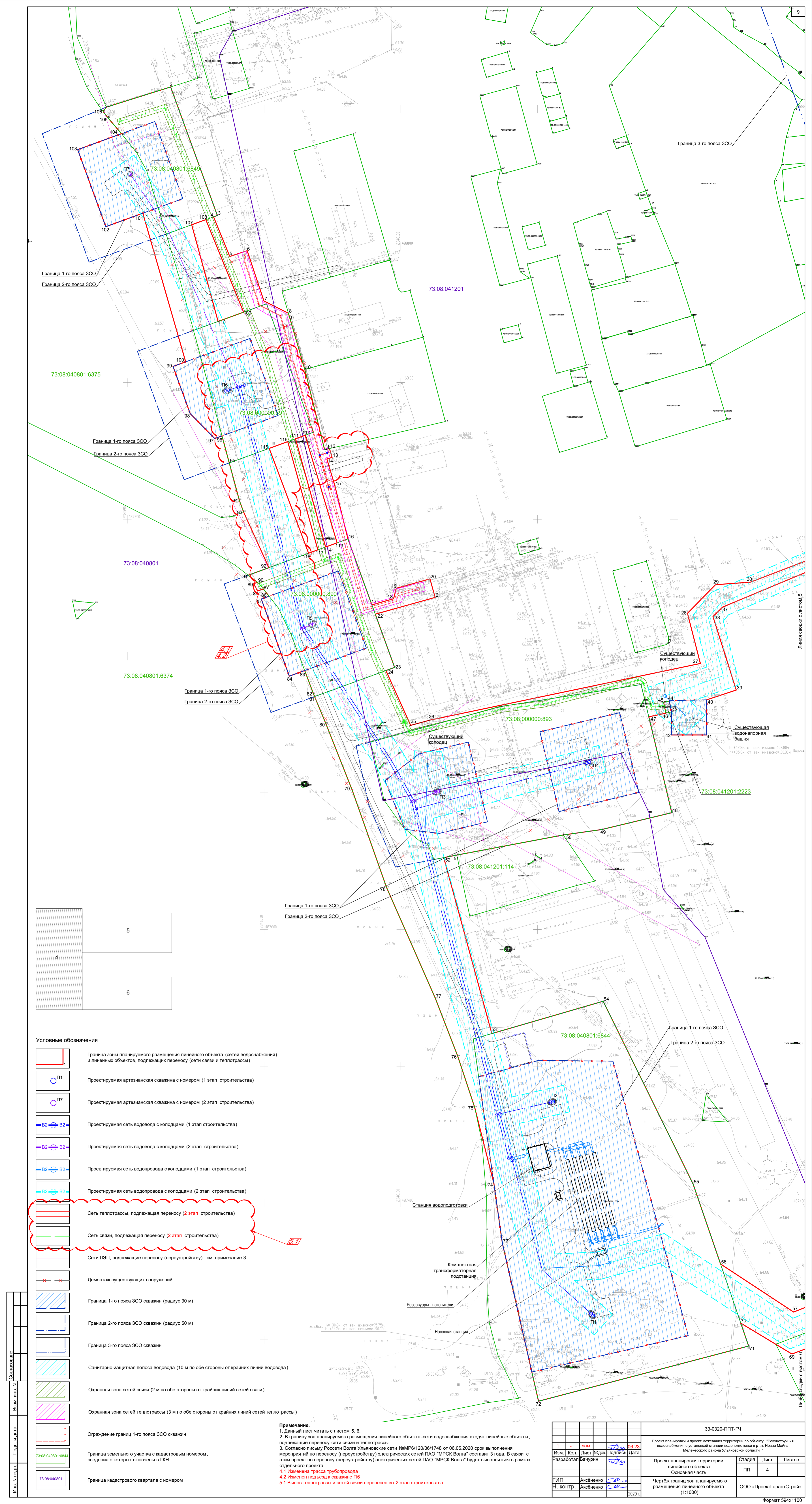
Условные обозначения

- B2 — B2 — Проектируемая сеть водопровода с колодцами (2 этап строительства)
- 73:08:040801:6844 Граница земельного участка с кадастровым номером, сведения о которых включены в ГКН
- 73:08:040801 Граница кадастрового квартала с номером

Примечание.
 1. Данный лист читать с листом 1, 2;
 2. На данной территории проектирования красные линии ранее не были установлены

Инв. N подл. | Подп. и дата | Взам. инв. N | Согласовано

Изм.	Кол.	Лист	№ док.	Подп.	Дата
					2020 г.
					33-0320-ППТ-ГЧ
					Лист 3

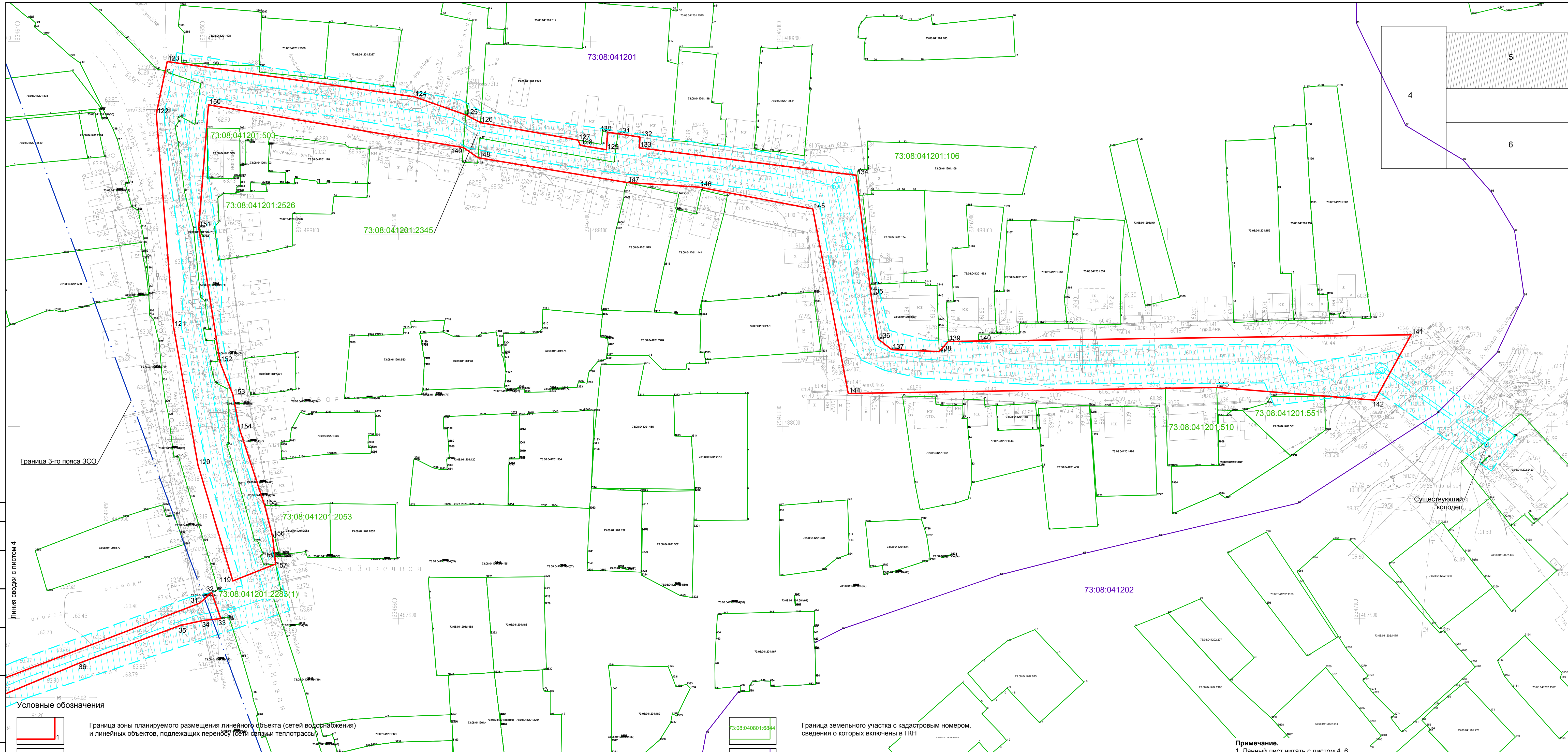


- Условные обозначения**
- Граница зоны планируемого размещения линейного объекта (сетей водоснабжения) и линейных объектов, подлежащих переносу (сети связи и теплотрассы)
 - Проектируемая артезианская скважина с номером (1 этап строительства)
 - Проектируемая артезианская скважина с номером (2 этап строительства)
 - Проектируемая сеть водовода с колодцами (1 этап строительства)
 - Проектируемая сеть водовода с колодцами (2 этап строительства)
 - Проектируемая сеть водопровода с колодцами (1 этап строительства)
 - Проектируемая сеть водопровода с колодцами (2 этап строительства)
 - Сеть теплотрассы, подлежащая переносу (2 этап строительства)
 - Сеть связи, подлежащая переносу (2 этап строительства)
 - Сети ЛЭП, подлежащие переносу (перестройству) - см. примечание 3
 - Демонтаж существующих сооружений
 - Граница 1-го пояса ЗСО скважин (радиус 30 м)
 - Граница 2-го пояса ЗСО скважин (радиус 50 м)
 - Граница 3-го пояса ЗСО скважин
 - Санитарно-защитная полоса водовода (10 м по обе стороны от крайних линий водовода)
 - Охранная зона сетей связи (2 м по обе стороны от крайних линий сетей связи)
 - Охранная зона сетей теплотрассы (3 м по обе стороны от крайних линий сетей теплотрассы)
 - Ограждение границ 1-го пояса ЗСО скважин
 - Граница земельного участка с кадастровым номером, сведения о которых включены в ГКН
 - Граница кадастрового квартала с номером

Примечание.
 1. Данный лист читать с листом 5, 6.
 2. В границу зон планируемого размещения линейного объекта-сети водоснабжения входят линейные объекты, подлежащие переносу-сети связи и теплотрассы
 3. Согласно письму Росстат Ульяновские сети №МР/120/36/1748 от 06.05.2020 срок выполнения мероприятий по переносу (перестройке) электрических сетей ПАО "МРСК Волга" составит 3 года. В связи с этим проект по переносу (перестройке) электрических сетей ПАО "МРСК Волга" будет выполняться в рамках отдельного проекта
 4.1 Изменена трасса трубопровода
 4.2 Изменен подъезд к скважине П6
 5.1 Вынос теплотрассы и сетей связи перенесен во 2 этап строительства

Изм. № в разл. Пост. № дата Взам. № в разл. № лист. № Кол-во листов

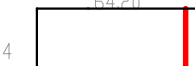
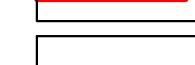
				33-0320-ППТ-ГЧ			
1	-	зам.	-	06.23	Проект планировки и проект межевания территории по объекту "Реконструкция водоснабжения с установкой станции водоподготовки в р.п. Новая Мама Мелекесского района Ульяновской области"		
Изм.	Коп.	Лист	Подп.	Дата			
Разработал	Бабурин				Проект планировки территории линейного объекта Основная часть		
ИП	Аксьенко				Чертеж границ зон планируемого размещения линейного объекта (1:1000)		
Н. КОНТР.	Аксьенко			2020 г.	ООО «ПроектГарантСтрой»		
					Лист	4	Листов

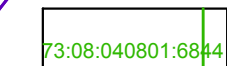
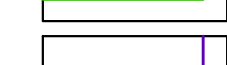


Ивл. N подл. Подп. и дата. Взам. инв. N. Согласовано.

Линия сводки с листом 4

Условные обозначения

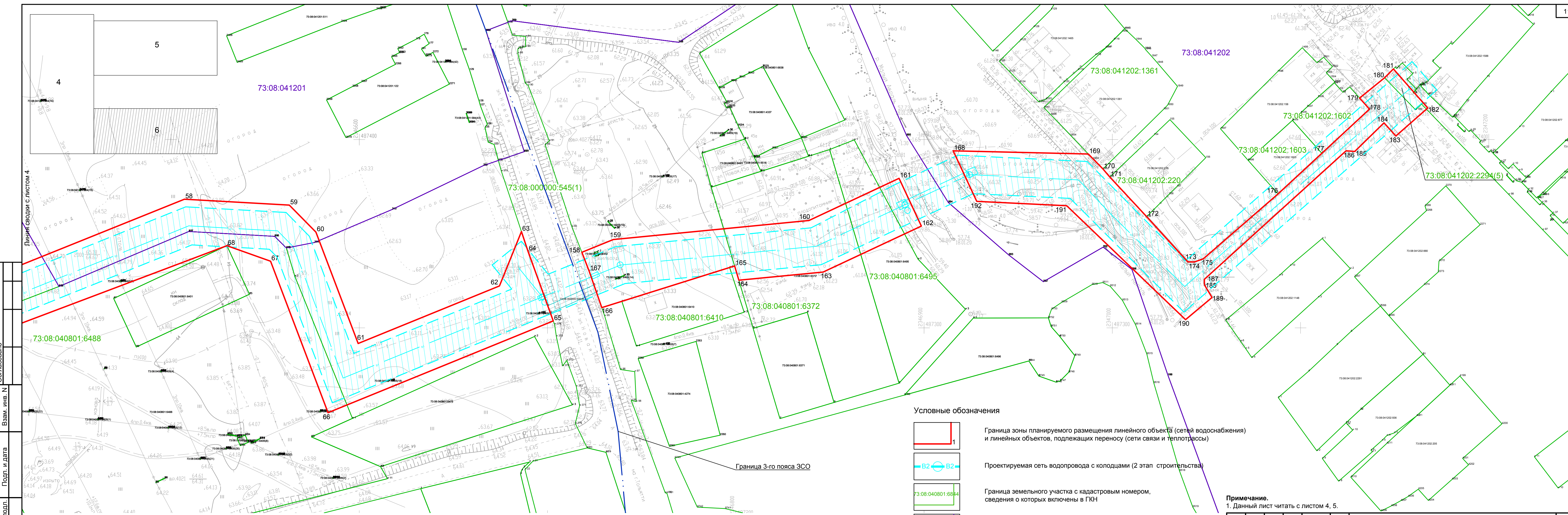
-  1 Граница зоны планируемого размещения линейного объекта (сетей водоснабжения) и линейных объектов, подлежащих переносу (сети связи, теплотрассы)
-  2 Проектируемая сеть водопровода с колодцами (2 этап строительства)

-  73:08:040801:6844 Граница земельного участка с кадастровым номером, сведения о котором включены в ГКН
-  73:08:040801 Граница кадастрового квартала с номером


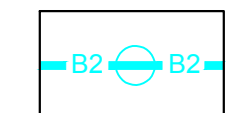
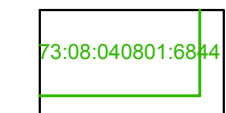
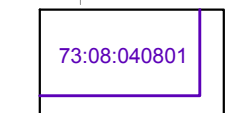
Примечание.
1. Данный лист читать с листом 4, 6.

Изм.	Кол.	Лист	№ док.	Подп.	Дата
					2020 г.

33-0320-ППТ-ГЧ



Условные обозначения

-  1
-  В2
-  73:08:040801:6844
-  73:08:040801

Граница зоны планируемого размещения линейного объекта (сетей водоснабжения) и линейных объектов, подлежащих переносу (сети связи и теплотрассы)

Проектируемая сеть водопровода с колодцами (2 этап строительства)

Граница земельного участка с кадастровым номером, сведения о которых включены в ГКН

Граница кадастрового квартала с номером

Граница 3-го пояса ЗСО

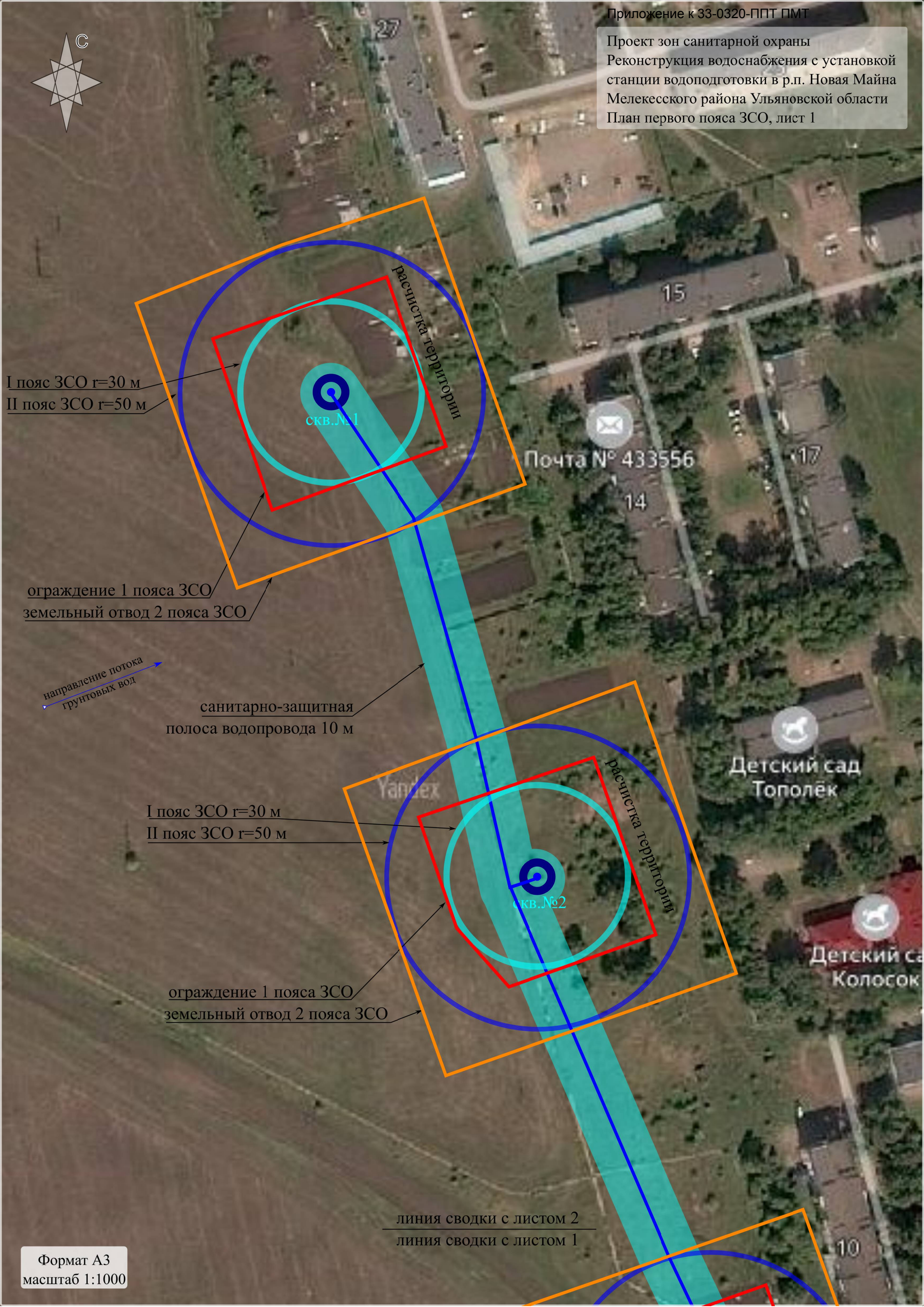
Примечание.
1. Данный лист читать с листом 4, 5.

Линия сведения с листом 4

Согласовано
Взаим. инв. N
Подп. и дата
Инв. N подл.

Изм.	Кол.	Лист	№ док.	Подп.	Дата
					2020 г.

33-0320-ППТ-ГЧ



I пояс ЗСО $r=30$ м
II пояс ЗСО $r=50$ м

скв. №1

расчетка территории

ограждение 1 пояса ЗСО
земельный отвод 2 пояса ЗСО

направление потока
грунтовых вод

санитарно-защитная
полоса водопровода 10 м

I пояс ЗСО $r=30$ м
II пояс ЗСО $r=50$ м

скв. №2

расчетка территории

ограждение 1 пояса ЗСО
земельный отвод 2 пояса ЗСО

линия сводки с листом 2
линия сводки с листом 1

линия сводки с листом 2
линия сводки с листом 1

Проект зон санитарной охраны
Реконструкция водоснабжения с установкой
станции водоподготовки в р.п. Новая Майна
Мелекесского района Ульяновской области
План первого пояса ЗСО, лист 2



I пояс ЗСО r=30 м
II пояс ЗСО r=50 м

ограждение 1 пояса ЗСО
земельный отвод 2 пояса ЗСО

санитарно-защитная
полоса водопровода 10 м

I пояс ЗСО r=30 м
II пояс ЗСО r=50 м

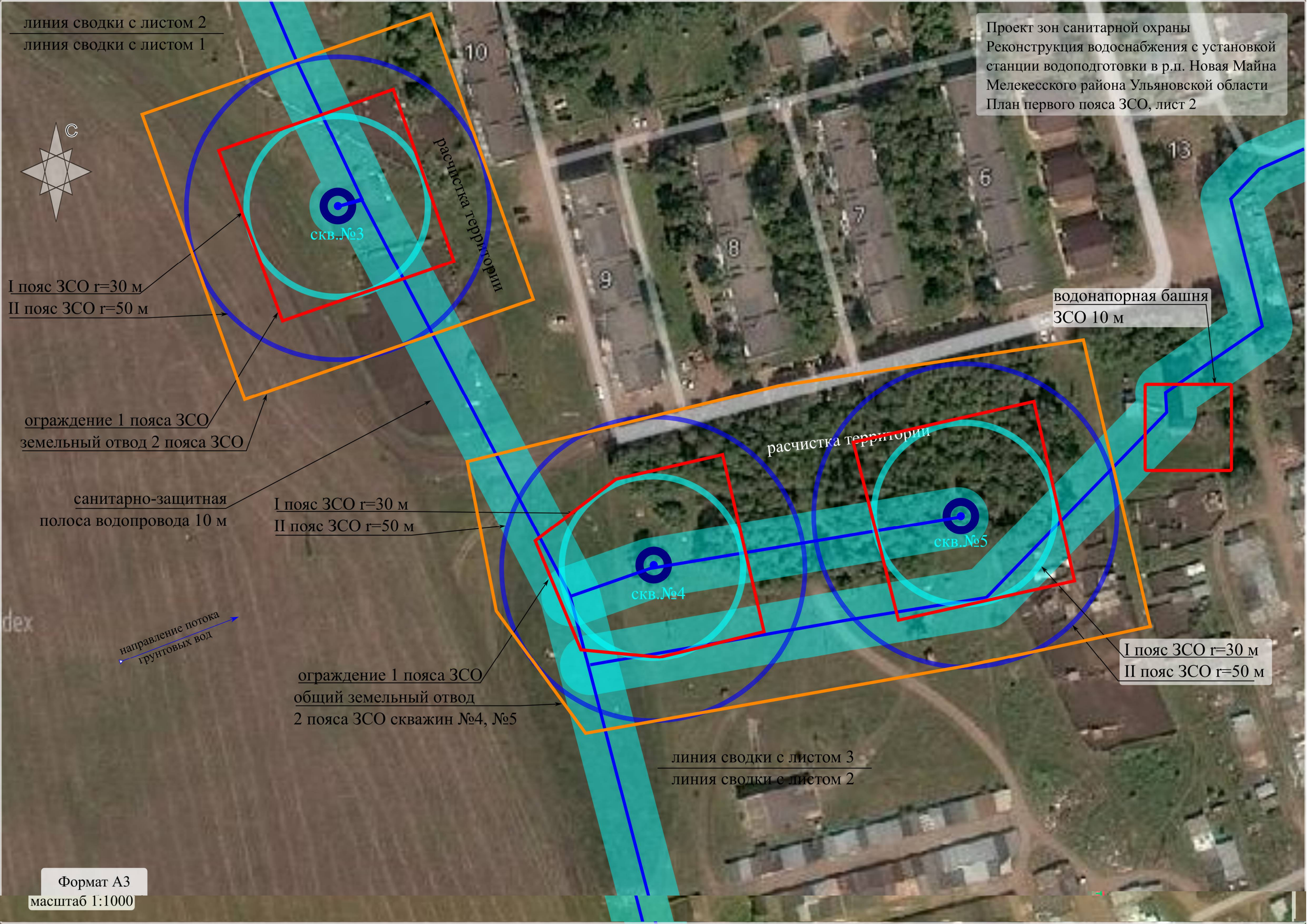
направление потока
грунтовых вод

ограждение 1 пояса ЗСО
общий земельный отвод
2 пояса ЗСО скважин №4, №5

I пояс ЗСО r=30 м
II пояс ЗСО r=50 м

линия сводки с листом 3
линия сводки с листом 2

Формат А3
масштаб 1:1000



линия сводки с листом 3
линия сводки с листом 2

Проект зон санитарной охраны
Реконструкция водоснабжения с установкой
станции водоподготовки в р.п. Новая Майна
Мелекесского района Ульяновской области
План первого пояса ЗСО, лист 3



земельный отвод 2 пояса ЗСО скважин №6, №7

I пояс ЗСО $r=30$ м
II пояс ЗСО $r=50$ м

сква. №6

насосная
ЗСО 10 м

сооружения
водоподготовки

ЗСО 30 м

общее ограждение 1 пояса ЗСО
скважин №6, №7, насосной,
сооружений водоподготовки

санитарно-защитная
полоса водопровода 10 м

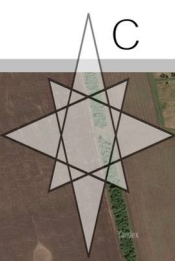
I пояс ЗСО $r=30$ м
II пояс ЗСО $r=50$ м

сква. №7

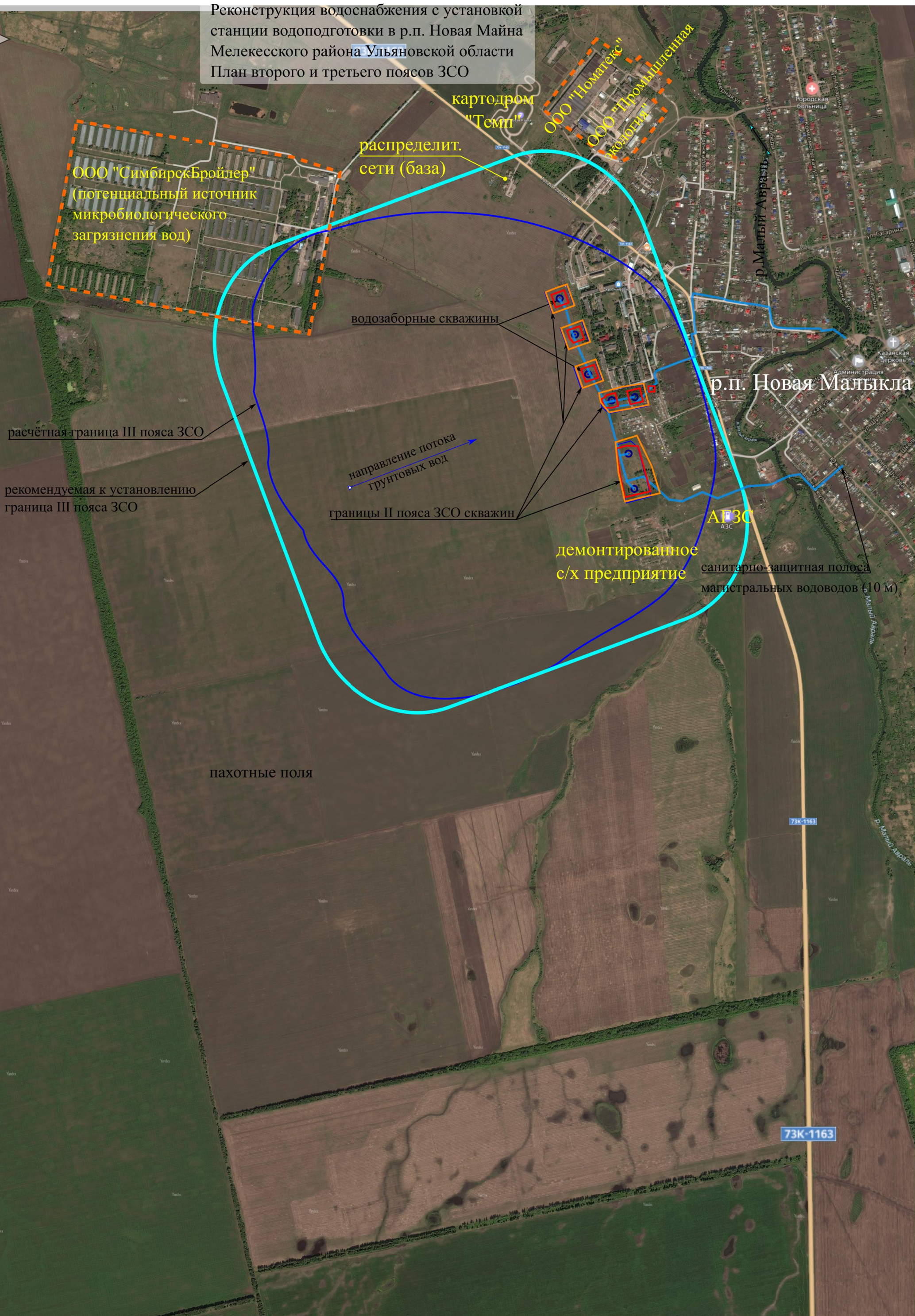
расчистка территории

направление потока
грунтовых вод

Формат А3
масштаб 1:1000



Проект зон санитарной охраны
Реконструкция водоснабжения с установкой
станции водоподготовки в р.п. Новая Майна
Мелекесского района Ульяновской области
План второго и третьего поясов ЗСО



ООО "СимбирскБройлер"
(потенциальный источник
микробиологического
загрязнения вод)

картодром
"Темп"
распределит.
сети (база)

ООО "Номатекс"
ООО "Промышленная"

водозаборные скважины

р.п. Новая Малыкла

расчётная граница III пояса ЗСО

направление потока
грунтовых вод

рекомендуемая к установлению
граница III пояса ЗСО

границы II пояса ЗСО скважин

демонтированное
с/х предприятие

АТЭС
АЭС

санитарно-защитная полоса
магистральных водоводов (10 м)

пахотные поля

73К-1163

73К-1163

Проект планировки территории линейного объекта. Основная часть

Раздел 2 «Положение о размещении линейных объектов»

а) Наименование, основные характеристики (категория, протяженность, проектная мощность, пропускная способность, грузонапряженность, интенсивность движения) и назначение планируемых для размещения линейных объектов

Проект планировки территории разрабатывается для реконструкции водоснабжения в р.п. Новая Майна Мелекесского района Ульяновской области, что предусматривает прокладку новых сетей водовода и водопровода.

На проектируемой территории планируется размещение хозяйственно-питьевого и противопожарного водопровода, водозабора из проектируемых скважин П1-П7, станции водоподготовки, накопительных резервуаров и насосной станции II-ого подъема, предназначенного для централизованного хозяйственно – питьевого и противопожарного водоснабжения р.п. Новая Майна Мелекесского района Ульяновской области.

Проектом предусматривается строительство водовода от водозаборных скважин до станции водоподготовки и водоводов от насосной станции II-ого подъема до существующей водонапорной башни и существующих колодцев разводящих сетей.

Категория водопровода – I.

Протяженность водовода от водозаборных скважин до станции

Протяженность водовода от водозаборных скважин до станции водоподготовки, общая – 1149,0, в т.ч. в 2 нитки – 620 м.

Протяженность водовода от насосной станции II-ого подъема до существующей водонапорной башни – 452,0м.

Протяженность водовода от водонапорной башни до врезки в существующие сети на ул. Советской – 1360,0 м.

Протяженность водовода от НС II-ого подъема до врезки в существующие сети на ул. Южной – 1071 м.

Строительство сетей и сооружений предполагается осуществлять в два этапа. В **1-й этап** входит: строительство скважин П1, П2, П4, П6; сетей водовода и водопровода от скважины П1 до П2, от П2 до П4, от П2 до П5, от П5 до П6, от существующего колодца (в 75 м юго-восточнее от жилого дома № 6 по ул. Микрорайон) до существующей водонапорной башни.

Согласовано		

Взам. инв. №	
Подп. и дата	

						33-0320-ППТ-ТЧ		
Изм.	Кол.уч.	Лист	Недок.	Подп.	Дата			
Разраб.		Галимова				Стадия	Лист	Листов
ГИП		Аксёненко				ПП	1	
Проверил		Галимова				ООО "ПроектГарантСтрой"		
Положение о размещении линейных объектов (текстовая часть)								

Координаты характерных точек границ зон планируемого размещения линейного объекта приведены в таблице 1:

№ точки	X	Y
1	2345884,52	488201,42
2	2345931,63	488216,21
3	2345965,83	488122,24
4	2345963,046	488121,2269
5	2345974,895	488092,1929
6	2345987,65	488096,4385
7	2345999,877	488059,7061
8	2346017,805	488050,7324
9	2346019,227	488045,8603
10	2346029,81	488009,6301
11	2346044,28	487950,8899
12	2346047,844	487951,7233
13	2346049,761	487945,281
14	2346045,943	487944,1446
15	2346051,824	487924,4669
16	2346061,34	487885,67
17	2346078,888	487837,4597
18	2346094,775	487841,9
19	2346096,729	487849,5424
20	2346121,374	487856,4305
21	2346125,162	487842,8752
22	2346081,372	487830,6359
23	2346095,54	487791,71
24	2346089,166	487789,3893
25	2346107,26	487749,2983
26	2346121,794	487753,2474
27	2346319,2	487794,5778
28	2346309,789	487831,2574
29	2346330,294	487852,1949
30	2346355,88	487854,03
31	2346496,63	487908,07
32	2346502,85	487913,69
33	2346507,58	487900,01
34	2346498,813	487899,1446
35	2346486,56	487896,53
36	2346432,85	487876,45
37	2346335,463	487835,8119
38	2346328,42	487828,92
39	2346345,453	487775,1201
40	2346323,822	487767,9848
41	2346323,822	487742,2855
42	2346298,12	487742,2855
43	2346298,12	487759,09
44	2346296,49	487767,09

Инв. № подл.	Взам. инв. №
	Подпись и дата

Изм.	Копуч	Лист	Недокум	Подпись	Дата

33-0320-ППТ-ТЧ

Лист

3

45	2346292,33	487766,2099
46	2346293,96	487758,21
47	2346281,477	487755,5693
48	2346298,29	487685,45
49	2346246,97	487673,11
50	2346218,9	487669,14
51	2346140,99	487654,43
52	2346131,481	487652,583
53	2346166,643	487523,9005
54	2346248,07	487547,54
55	2346313,89	487413,8895
56	2346333,966	487355,3502
57	2346387,437	487320,2132
58	2346507,11	487368,3221
59	2346562,832	487365,2068
60	2346576,948	487350,8501
61	2346599,407	487291,7172
62	2346674,449	487322,2861
63	2346686,123	487351,1504
64	2346689,61	487340,67
65	2346703,05	487303,7027
66	2346583,413	487254,9669
67	2346552,86	487335,4116
68	2346529,66	487343,65
69	2346386,221	487289,5462
70	2346348,794	487312,1146
71	2346354,53	487295,39
72	2346200,81	487255,02
73	2346174,35	487370,61
74	2346168,147	487414,1431
75	2346154,06	487470
76	2346141,7	487507,34
77	2346125,35	487549,54
78	2346089,61	487630,81
79	2346064,46	487702,03
80	2346045,18	487750,62
81	2346036,978	487770,3891
82	2346036,16	487772,36
83	2346029,725	487789,3902
84	2346018,491	487785,3015
85	2345997,969	487841,6828
86	2346003,667	487843,7566
87	2345999,465	487849,1049
88	2345995,245	487847,5652
89	2345992,504	487852,9518
90	2345995,212	487853,9399
91	2345988,421	487859,1305

Инд. № подл.	Подпись и дата	Взам. инв. №

Изм.	Копуч	Лист	Недокум	Подпись	Дата

33-0320-ППТ-ТЧ

Лист

4

92	2346003,522	487864,6266
93	2345984,95	487905,54
94	2345981,85	487914,11
95	2345974,55	487941,27
96	2345969,224	487960,9966
97	2345963,901	487959,0593
98	2345945,967	487977,2933
99	2345933,404	488011,8103
100	2345942,671	488015,183
101	2345911,283	488123,8605
102	2345884,176	488113,995
103	2345863,656	488170,377
104	2345895,663	488182,0259
105	2345885,66	488193,77
106	2345882,29	488198,26
1	2345884,52	488201,42
107	2345947,077	488115,4147
108	2345957,404	488119,1734
109	2345985,025	488051,4913
110	2345966,362	488044,6998
107	2345947,077	488115,4147
111	2346022,996	487958,8945
112	2346030,062	487961,4653
113	2346053,433	487882,7921
114	2346045,011	487879,7269
111	2346022,996	487958,8945
115	2346003,766	487951,8986
116	2346017,35	487956,8406
117	2346039,33	487877,6591
118	2346032,59	487875,206
115	2346003,766	487951,8986
119	2346513,875	487919,6148
120	2346495,746	487979,8567
121	2346483,035	488051,7204
122	2346474,039	488162,4093
123	2346479,723	488189,6994
124	2346608,37	488171,39
125	2346634,977	488161,998
126	2346642,72	488157,96
127	2346693,468	488148,8421
128	2346694,67	488146,16
129	2346708,26	488143,84
130	2346708,766	488152,9606
131	2346714,22	488152,21

Инд. № подл.	Подпись и дата	Взам. инв. №

Изм.	Копуч	Лист	Недокум	Подпись	Дата

33-0320-ППТ-ТЧ

Лист

5

132	2346725,687	488150,4358
133	2346725,301	488144,8304
134	2346838,176	488130,558
135	2346845,84	488068,5099
136	2346849,55	488045,49
137	2346856,64	488039,89
138	2346881,31	488038,9
139	2346886,05	488044,16
140	2346901,93	488044,38
141	2347126,854	488047,6315
142	2347108,004	488013,6524
143	2347025,77	488020,25
144	2346834,048	488017,1101
145	2346815,567	488113,0676
146	2346756,6	488124,4
147	2346719,01	488126,79
148	2346641,443	488139,7257
149	2346633,791	488145,0101
150	2346501,197	488167,2005
151	2346496,108	488103,4639
152	2346507,2	488033,32
153	2346513,9	488016,42
154	2346517,41	487998,41
155	2346530,41	487958,82
156	2346534,5	487942,72
157	2346536,13	487928,44
119	2346513,875	487919,6148
158	2346718,224	487340,1178
159	2346734,917	487346,9245
160	2346838,892	487357,0271
161	2346886,73	487379,4268
162	2346898,58	487354,0578
163	2346846,381	487329,6162
164	2346801,613	487325,3286
165	2346799,364	487332,8963
166	2346728,812	487310,7713
167	2346722,09	487330,17
158	2346718,224	487340,1178
168	2346915,452	487394,0332
169	2346987,278	487392,3262
170	2346995,037	487384,3726
171	2346998,65	487380,13
172	2347018,24	487359,08
173	2347040,14	487335,07
174	2347043,62	487335

Взам. инв. №	
Подпись и дата	
Инв. № подл.	

Изм.	Копуч	Лист	Недокум	Подпись	Дата
------	-------	------	---------	---------	------

33-0320-ППТ-ТЧ

175	2347048,33	487336,67
176	2347088	487371,11
177	2347111,302	487392,7014
178	2347136,6	487416,18
179	2347131,36	487422,065
180	2347144,6	487432,82
181	2347149,333	487437,5196
182	2347167,571	487416,7529
183	2347150,641	487401,8852
184	2347144,334	487408,8807
185	2347128,801	487393,6841
186	2347124,17	487394,04
187	2347048,9	487325,77
188	2347048,927	487322,8475
189	2347052,973	487316,1119
190	2347038,912	487304,3696
191	2346975,781	487364,8522
192	2346927,997	487367,1761
168	2346915,452	487394,0332

г) Перечень координат характерных точек границ зон планируемого размещения линейных объектов, подлежащих переносу (переустройству) из зон планируемого размещения линейных объектов

Линейные объекты, подлежащие переносу (переустройству) из зон планируемого размещения линейных объектов: электрические сети ПАО «МРСК Волга», кабель связи, теплотрасса. Мероприятия по переносу сетей связи и теплотрассы предусматривается осуществить в 1-м этапе строительства. Перенос электрических сетей ПАО «МРСК Волга» будут разрабатываться отдельным проектом. Срок выполнения мероприятий по переносу (переустройству) данных сетей составит 3 года (см. письмо от Россети Волга Ульяновские №МР6/120/36/1748 от 06.05.2020) Перенос (переустройство) линейного объекта не предусматривается.

д) Предельные параметры разрешенного строительства, реконструкции объектов капитального строительства, входящих в состав линейных объектов в границах зон их планируемого размещения:

предельное количество этажей и (или) предельная высота объектов капитального строительства, входящих в состав линейных объектов, в границах каждой зоны планируемого размещения таких объектов

Изм.	Копуч	Лист	Недокум	Подпись	Дата	33-0320-ППТ-ТЧ	Лист
							7

Проектируются подземные сооружения для водоснабжения – скважины П1-П7, насосная станция II-го подъема, накопительные резервуары, для которых предельные параметры разрешенного строительства не устанавливаются.

Также проектируется станция водоподготовки размером в осях 12,25x17,00 м, которая находится в пределах границ земли с видом разрешенного использования – коммунальное обслуживание.

Максимальный процент застройки каждой зоны планируемого размещения объектов капитального строительства, входящих в состав линейных объектов, определяемый как отношение площади зоны планируемого размещения объекта капитального строительства, входящего в состав линейного объекта, которая может быть застроена, ко всей площади этой зоны

Максимальный процент застройки каждой зоны планируемого размещения объектов капитального строительства, входящих в состав линейных объектов, не регламентируется из-за малых размеров объектов капитального строительства (скважины, станция водоподготовки, насосная станция, накопительные резервуары).

Минимальные отступы от границ земельных участков в целях определения мест допустимого размещения объектов капитального строительства, которые входят в состав линейных объектов и за пределами которых запрещено строительство таких объектов, в границах каждой зоны планируемого размещения объектов капитального строительства, входящих в состав линейных объектов

Минимальные отступы от границ земельных участков до артезианских скважин при использовании недостаточно защищенных подземных вод – 50 м (п.2.2.1.1.СанПиН 2.1.4.1110-02 «Зоны санитарной охраны источников водоснабжения и водопроводов питьевого назначения»), до стен запасных и регулирующих емкостей и фильтров - не менее 30 м, до остальных помещений (станция водоподготовки) – не менее 15 м (п.2.4.2 СанПиН 2.1.4.1110-02).

Требования к архитектурным решениям объектов капитального строительства, входящих в состав линейных объектов, в границах каждой зоны планируемого размещения таких объектов, расположенной в границах территории исторического поселения федерального или регионального значения

Взам. инв. №	
Подпись и дата	
Инв. № подл.	

Изм.	Копуч	Лист	Недокум	Подпись	Дата

33-0320-ППТ-ТЧ

Цветовое решение внешнего облика объектов:

Насосная станция, накопительные резервуары и артезианские скважины являются подземными сооружениями. Архитектурные решения к ним не применяются. Станция водоподготовки является сооружением заводского изготовления.

Строительные материалы, определяющие внешний облик объектов:

строительные материалы для проектируемых сооружений:

- резервуары питьевой воды – полиэтилен,
- станция водоподготовки – блок-контейнер заводского изготовления размером в осях 12,25x17,00 м,
- артезианская скважина – глубиной 65 м,
- ограждение зоны санитарной охраны резервуаров и станции водоподготовки - глухое из профлиста по металлическим столбам.

Объемно-пространственные, архитектурно-стилистические и иные характеристики объектов, влияющие на их внешний облик и (или) на композицию, а также на силуэт застройки исторического поселения:

объемно-пространственные характеристики и иные характеристики проектируемых подземных сооружений, влияющие на их внешний облик, определяются расчетом водопотребления и гидравлическим расчетом, производимым на стадии разработки проектной документации, а также требованиями типового проекта на сооружение.

е) информация о необходимости осуществления мероприятий по защите сохраняемых объектов капитального строительства (здание, строение, сооружение, объекты, строительство которых не завершено), существующих и строящихся на момент подготовки проекта планировки территории, а также объектов капитального строительства, планируемых к строительству в соответствии с ранее утвержденной документацией по планировке территории, от возможного негативного воздействия в связи с размещением линейных объектов

Объекты капитального строительства, существующие и строящиеся на момент подготовки проекта планировки территории, а также объекты капитального строительства, планируемые к строительству в соответствии с ранее утвержденной документацией по планировке территории, для которых необходимо предусматривать мероприятия по

Взам. инв. №	
Подпись и дата	
Инв. № подл.	

Изм.	Копуч	Лист	Недокум	Подпись	Дата

защите от возможного негативного воздействия в связи с размещением линейных объектов, отсутствуют.

Зоны санитарной охраны I пояса водозабора и резервуаров питьевой воды огораживаются глухим ограждением из профлиста по металлическим столбам.

ж) Информация о необходимости осуществления мероприятий по сохранению объектов культурного наследия от возможного негативного воздействия в связи с размещением линейных объектов

Согласно ст.3.1 Федерального закона от 25.06.2002 N 73-ФЗ (ред. от 07.03.2017) "Об объектах культурного наследия (памятниках истории и культуры) народов Российской Федерации", территорией объекта культурного наследия является территория, непосредственно занятая данным объектом культурного наследия и (или) связанная с ним исторически и функционально, являющаяся его неотъемлемой частью.

В р.п. Новая Майна отсутствуют объекты культурного наследия местного (муниципального) значения согласно письму Управления по охране объектов культурного наследия Администрации Губернатора Ульяновской области 73-П-03.01/6134 исх.

з) Информация о необходимости осуществления мероприятий по охране окружающей среды

Основными мероприятиями по охране окружающей среды при строительстве являются: снятие плодородного почвенного слоя с обратной рекультивацией после строительства; недопущение размещения отвалов размываемых грунтов в прибрежной защитной полосе; ограждение зон санитарной охраны источников питьевого водоснабжения.

При строительстве должно быть уделено большое внимание проведению продуманной системы мер по охране природы, а именно:

- проезд строительной техники и механизмов осуществлять в пределах полосы отвода, не допуская проезда вне её;
- запрещается слив горюче-смазочных материалов вне специально оборудованных для этих целей мест;
- производить очистку строительных площадок по окончании работ от строительного мусора, проволоки и т.д.;
- строго соблюдать требования местных органов охраны природы по сохранению флоры и фауны в районе строительства.

Проектом планировки территории установлены твердые границы отвода земель, обязывающие не допускать использование земель за их пределами.

Взам. инв. №	
Подпись и дата	
Инв. № подл.	

Изм.	Копуч	Лист	Недокум	Подпись	Дата

33-0320-ППТ-ТЧ

Лист

10

